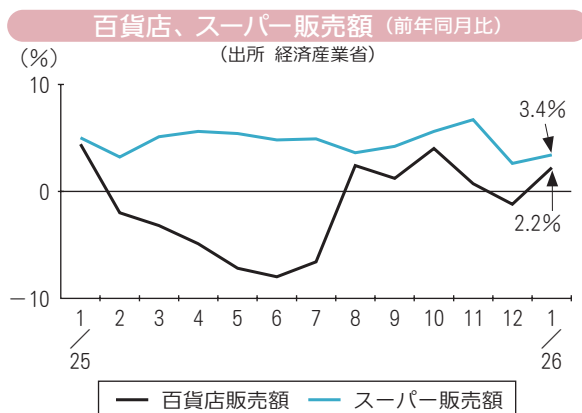


### 米国の通商政策の影響が残るものの、緩やかに回復している

#### 個人消費（百貨店・スーパー販売額、全店ベース）

##### 販売額は前年同月比 15 か月連続の増加

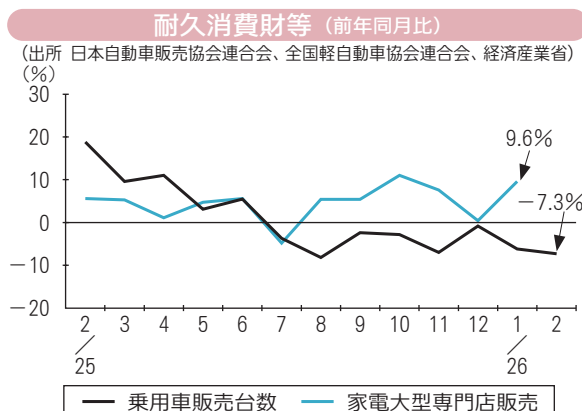
- ・ 1月の全国百貨店販売額は前年同月比 2.2%増の 5,391 億円で、2 か月ぶりの増加。
- ・ 1月の全国スーパー販売額は同 3.4%増の 1 兆 4,342 億円で、15 か月連続の増加。
- ・ 百貨店・スーパーの販売額は同 3.1%増の 1 兆 9,733 億円で、15 か月連続の増加。  
(2026年1月確報で年間補正を実施。)



#### 個人消費（耐久消費財等）

##### 乗用車販売台数は前年同月比 8 か月連続の減少

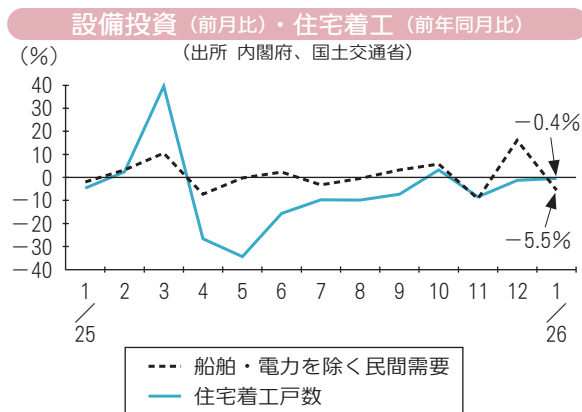
- ・ 2月の乗用車販売台数（登録車＋軽）は前年同月比 7.3%減の 32 万 8,534 台で、8 か月連続の減少。うち、乗用車（登録車）は同 9.8%減の 21 万 1,362 台で、8 か月連続の減少。軽乗用車販売台数は、同 2.6%減の 11 万 7,172 台で、2 か月連続の減少となった。
- ・ 1月の家電大型専門店販売額は、前年同月比 9.6%増の 4,534 億円で、6 か月連続の増加。



#### 投資（設備投資、住宅着工）

##### 機械受注額は前月比 2 か月ぶりの減少

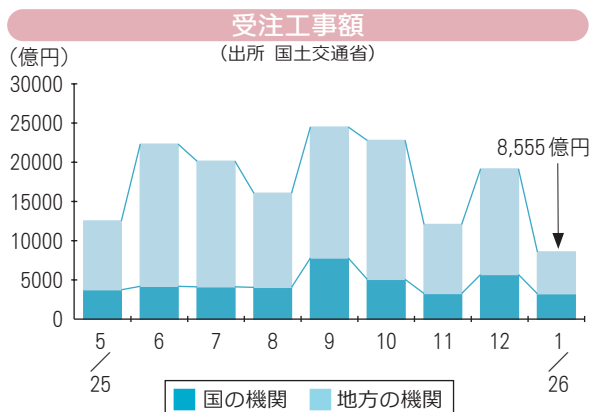
- ・ 民間設備投資の先行指標とされる「船舶・電力を除く民間需要」における 1月の機械受注額（季節調整値）は、製造業が前月比 12.5%減、非製造業が同 6.8%増となり、全体では同 5.5%減の 9,824 億円で、2 か月ぶりの減少。  
(2026年1月分公表時に季節調整を実施。)
- ・ 1月の新設住宅着工戸数は前年同月比 0.4%減の 55,898 戸となった。うち、持家は同 6.6%増、貸家は同 1.5%減、給与住宅は同 27.9%増、分譲住宅は同 4.8%減。



#### 投資（公共投資）

##### 公共投資は前年同月比 2 か月ぶりの減少

- ・ 1月の公共機関からの受注工事額（1件 500 万円以上）は前年同月比 19.3%減の 8,555 億円となり、2 か月ぶりの減少。国の機関は、同 35.3%減の 3,214 億円で 2 か月ぶりの減少。地方の機関は、同 5.3%減の 5,341 億円で 2 か月ぶりの減少。

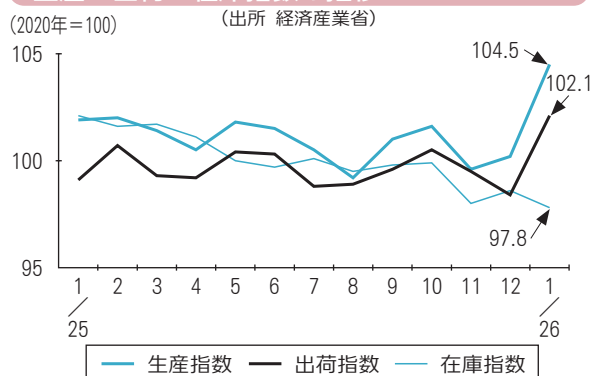


### 生産

生産指数・出荷指数は前月比上昇、在庫指数は同低下

- 1月の鉱工業生産指数（季節調整値・確報値）は前月比4.3%上昇の104.5。
  - 出荷指数は同3.8%上昇の102.1。
  - 在庫指数は同0.8%低下の97.8。
- （2026年1月確報で年間補正を実施。）

### 生産・出荷・在庫指数の推移（確報値、季節調整済）

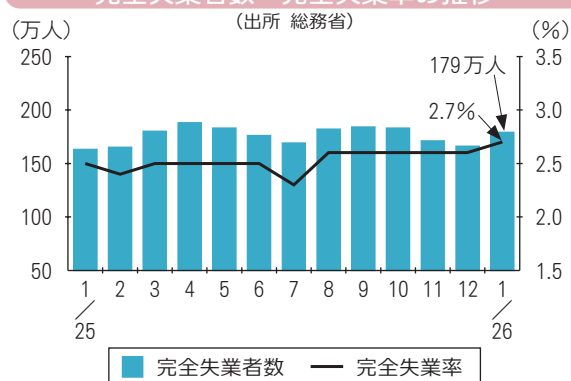


### 雇用

完全失業率は前月比0.1ポイント上昇の2.7%

- 1月の完全失業率（季節調整値）は前月比0.1ポイント上昇の2.7%。男女別では男性は前月と同じ2.9%。女性は前月比0.2ポイント上昇の2.5%。（2026年1月分公表時に季節調整替えを実施。）
- 完全失業者数（原数値）は前年同月比9.8%増の179万人で6か月連続の増加。求職理由別に前年同月と比べると「勤め先や事業の都合による離職」が3万人の増加、「自発的な離職（自己都合）」が5万人の増加。

### 完全失業者数・完全失業率の推移

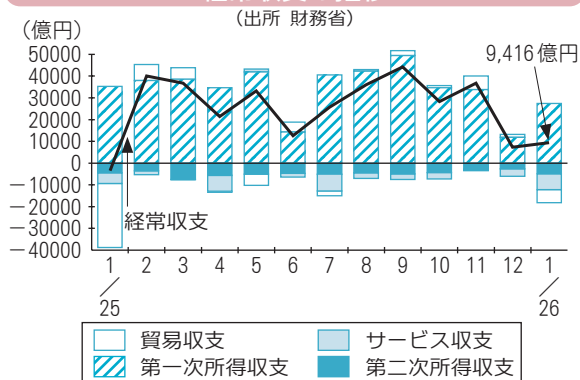


### 国際収支

経常収支は黒字転化

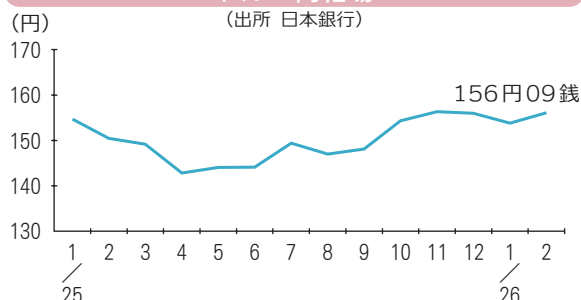
- 1月の国際収支状況（速報）によると、経常収支は9,416億円の黒字。貿易収支が赤字幅を縮小したこと等から、前年同月比黒字転化。「貿易・サービス収支」は1兆3,157億円の赤字で赤字幅縮小（うち貿易収支は6,004億円の赤字で赤字幅縮小、サービス収支は7,153億円の赤字で赤字幅拡大）。第一次所得収支は2兆7,466億円の黒字で、直接投資収益が黒字幅を縮小したこと等から黒字幅を縮小。

### 経常収支の推移



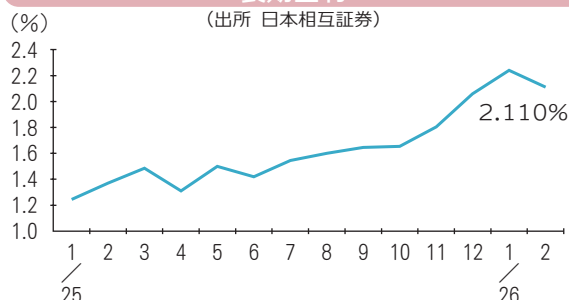
### 為替（ドル・円相場、月末終値）

#### ドル・円相場



### 金融情勢（新発10年国債利回り、月末）

#### 長期金利



国民所得			景気		個人消費		乗用車販売台数				主要旅行業者の旅行取扱状況	
単 位	国内総生産		景気動向指数(CI)		百貨店・スーパー販売額(全店ベース)		合計(登録車+軽)		うち軽乗用車		旅行取扱状況	
	10億円	前年比%	先行	一致	億円	前年比%	千台	前年比%	千台	前年比%	億円	前年比%
2022年	※584,362	1.4	—	—	206,603	3.8	3,448	△6.2	1,225	△4.0	23,847	101.9
2023年	※584,007	△0.1	—	—	216,049	4.6	3,993	15.8	1,341	9.5	36,294	52.2
2024年	※586,840	0.5	—	—	223,812	3.6	3,725	△6.7	1,202	△10.4	38,172	5.2
2025年			—	—	r230,150	r2.8	3,836	3.0	1,303	8.4		
2025年1月	r590,261	r#1.1	r107.7	r116.0	r19,139	r4.8	328	15.0	112	20.9	r2,371	r6.0
2月			r107.5	r117.1	r17,286	r1.7	355	18.8	120	25.5	2,845	△0.7
3月			r107.2	r115.6	r19,328	r2.6	421	9.6	133	15.0	3,511	△16.6
4月	r593,800	r#2.4	r104.2	r115.5	18,025	2.7	287	11.0	96	24.5	2,819	2.6
5月			r104.5	r115.4	18,495	1.8	269	3.1	92	8.1	3,272	5.7
6月			r105.2	115.9	18,821	1.0	329	5.5	112	10.9	3,182	5.9
7月	r589,931	#△2.6	r105.7	114.3	19,259	1.6	326	△3.7	106	△3.0	3,025	0.1
8月			r106.6	113.2	19,277	3.3	249	△8.2	89	△1.8	3,453	3.7
9月			r107.9	r114.7	17,993	3.4	357	△2.4	128	1.7	3,613	10.0
10月	r591,857	r#1.3	r109.4	r115.7	18,815	5.1	328	△2.8	114	7.2	4,021	6.5
11月			r109.6	r114.8	19,903	4.9	307	△7.0	105	△2.5	3,779	5.7
12月			r110.3	r114.3	23,809	1.4	278	△0.8	96	0.7	3,120	3.2
2026年1月			p112.4	p116.8	19,733	3.1	308	△6.2	108	△3.4	2,486	4.8
2月							329	△7.3	117	△2.6		
資料出所	内閣府		内閣府		経済産業省		日本自動車販売協会連合会		全国軽自動車協会連合会		国土交通省	

※は年度、#は前期比年率、rは改定、pは速報を表す。百貨店・スーパー販売額は2026年1月確報で年間補正を実施。

個人消費				設備・公共・住宅投資								
単 位	全国勤労者世帯家計収支			機 械 受 注 額			建設工事受注額(元請)				新設住宅着工戸数	
	消費支出		消費性向	(船舶・電力を除く民需)		前年比%	公共機関から		民間等から		千戸	前年比%
円	前年比%	%	億円	前月比%	億円		前年比%	億円	前年比%			
2022年	320,627	3.6	64.0	107,418	—	5.2	※222,623	5.5	※544,108	10.3	860	0.4
2023年	318,755	△0.6	64.4	103,550	—	△3.6	※217,354	△2.4	※498,225	△8.4	820	△4.6
2024年	325,137	2.0	62.2	105,131	—	1.5	※232,269	6.9	※587,573	17.9	792	△3.3
2025年	346,297	6.5	65.0	112,101	—	6.6					741	△6.5
2025年1月	331,341	5.8	78.9	8,675	△2.0	4.4	12,074	15.4	38,976	31.7	56	△4.6
2月	313,977	2.0	66.2	8,950	3.2	1.5	16,744	4.8	43,570	6.4	61	2.4
3月	382,959	8.2	89.9	9,894	10.5	8.4	40,829	5.9	81,889	31.4	90	39.6
4月	363,182	5.3	76.4	9,174	△7.3	6.6	15,907	0.9	53,414	15.2	56	△26.6
5月	351,466	10.3	87.6	9,153	△0.2	4.4	13,551	4.7	45,380	10.2	43	△34.4
6月	323,202	7.7	41.6	9,360	2.3	7.6	23,307	8.0	54,861	12.9	56	△15.6
7月	338,900	8.4	60.5	9,064	△3.2	4.9	21,631	△2.8	50,799	1.9	61	△9.7
8月	347,325	9.0	68.6	9,032	△0.4	1.6	17,463	△1.2	45,388	14.1	60	△9.8
9月	339,762	10.2	82.1	9,318	3.2	11.6	24,302	6.7	59,411	20.6	64	△7.3
10月	338,977	3.5	67.9	9,860	5.8	12.5	22,336	19.7	47,465	△9.0	72	3.2
11月	350,349	10.7	82.3	8,956	△9.2	△6.4	13,176	△4.3	44,129	1.7	60	△8.5
12月	374,127	△1.3	37.0	10,400	16.1	16.8	20,125	16.9	57,144	8.7	62	△1.3
2026年1月	334,790	1.0	77.4	9,824	△5.5	13.7	10,279	△14.9	43,703	12.1	56	△0.4
2月												
資料出所	総務省			内閣府			国土交通省				国土交通省	

※機械受注額は2026年1月分公表時に季節調整を実施。

生産・出荷・在庫

労働需給

単 位	鉱工業生産動向						所定外労働時間指数 (製造業) [5人以上]		常用雇用指数 [5人以上]		有効求人 人倍率	完全失業者数		完 全 失業者率 %
	生 産		出 荷		在 庫		20年=100	前年比%	20年=100	前年比%		万人	前年比%	
2022年	105.3	△0.1	103.9	△0.5	101.2	2.7	121.1	6.2	101.3	0.8	1.28	179	△8.2	2.6
2023年	103.9	△1.3	103.2	△0.7	100.7	△0.5	114.4	△5.5	103.1	1.9	1.31	178	△0.6	2.6
2024年	101.2	△2.6	99.9	△3.2	98.8	△1.9	111.3	△3.6	104.3	1.2	1.25	176	△1.1	2.5
2025年	r100.9	r△0.3	r 99.5	r△0.4	r96.0	r△2.8	112.5	1.1	105.9	1.5	1.22	176	0.0	2.5
2025年 1月	r101.9	r2.1	r99.1	r2.0	r102.1	r0.8	105.0	3.2	105.0	1.7	1.25	163	0.0	2.5
2月	r102.0	r0.3	r100.7	r1.3	r101.6	r△0.7	115.1	3.0	104.8	1.6	1.25	165	△6.8	2.4
3月	r101.4	r0.0	r99.3	r△0.8	r101.7	r△0.6	115.1	0.7	104.4	1.7	1.25	180	△2.7	2.5
4月	r100.5	r△0.7	r99.2	r△0.8	r101.1	r△1.2	114.3	3.1	105.7	1.7	1.25	188	△2.6	2.5
5月	r101.8	r△2.9	r100.4	r△3.0	r100.0	r△3.0	105.0	2.4	106.1	1.7	1.23	183	△5.2	2.5
6月	r101.5	r 3.4	r100.3	r2.9	r99.7	r△3.0	110.1	1.6	106.2	1.5	1.22	176	△2.8	2.5
7月	r100.5	r△1.5	r98.8	r△2.5	r100.1	r△2.3	113.4	△0.8	106.4	1.4	1.22	169	△10.1	r2.4
8月	r99.2	r△3.3	r98.9	r△2.5	r99.5	r△2.9	105.0	△1.6	106.2	1.3	1.21	182	4.0	2.6
9月	r101.0	r 2.2	r99.6	r1.6	r99.8	r△2.3	111.8	△1.4	106.1	1.3	1.20	184	6.4	2.6
10月	r101.6	r 0.1	r100.5	r0.2	r99.9	r△1.9	118.5	0.8	106.3	1.3	1.19	183	7.6	2.6
11月	r99.6	r△4.2	r99.5	r△3.0	r98.0	r△4.1	119.3	0.0	106.5	1.3	1.19	171	4.3	2.6
12月	r100.2	r 0.9	r98.4	r0.3	r98.6	r△2.8	r116.8	r1.5	r106.6	r1.3	1.20	166	7.8	2.6
2026年 1月	104.5	0.7	102.1	1.2	97.8	△4.3	p106.7	p1.6	p106.3	p1.2	1.18	179	9.8	2.7
2月														
資料出所	経 済 産 業 省						厚 生 労 働 省				総 務 省			

鉱工業生産動向は季節調整値、同前年比は原指数を使用。2026年1月確報で年間補正を実施。完全失業者数は原数値、完全失業率は季節調整値。有効求人倍率、完全失業率は2026年1月分公表時に季節調整替えを実施。

国際収支・貿易

企業倒産

株価

単 位	国 際 収 支		外貨準備高 (年・月末)	通 関				企 業 倒 産				日経平均株価 (東証225種) (年・月末・円)
	経常収支			輸 出		輸 入		件 数		負 債 総 額		
	億円	前年比%	百万ドル	億円	前年比%	億円	前年比%	件	前年比%	億円	前年比%	
2022年	114,425	△46.7	1,227,576	981,736	18.2	1,185,032	39.6	6,376	6.0	23,724	103.9	26,094.50
2023年	222,784	94.7	1,294,637	1,008,730	2.7	1,103,951	△6.8	8,497	33.3	23,769	0.2	33,464.17
2024年	286,868	28.8	1,230,715	1,070,875	6.2	1,127,160	2.1	9,901	16.5	22,198	△6.6	39,894.54
2025年	318,799	11.1	1,369,775	1,104,448	3.1	1,130,932	0.3	10,261	3.6	15,669	△29.4	50,339.48
2025年 1月	△3,446	△215.3	1,240,631	78,652	7.3	106,069	16.2	830	18.6	1,205	43.1	39,572.49
2月	40,087	46.6	1,253,281	91,901	11.4	86,046	△0.9	768	4.6	1,673	22.9	37,155.50
3月	36,688	6.7	1,272,511	98,526	4.0	92,983	1.8	875	0.6	974	△26.2	35,617.56
4月	21,396	1.2	1,298,249	91,572	2.0	92,855	△2.2	826	8.7	1,005	6.3	36,045.38
5月	33,221	15.6	1,298,139	81,345	△1.7	87,770	△7.7	835	△17.8	934	△25.9	37,965.10
6月	12,566	△25.6	1,313,782	91,627	△0.5	90,150	0.2	869	7.7	986	△8.7	40,487.39
7月	25,647	△21.0	1,304,436	93,595	△2.6	94,827	△7.5	956	3.9	1,665	△78.6	41,069.82
8月	36,003	△7.5	1,324,210	84,258	△0.1	86,760	△5.5	751	0.7	1,129	21.8	42,718.47
9月	44,273	188.0	1,341,268	94,133	4.2	96,557	3.0	909	22.7	986	△24.8	44,932.63
10月	p28,335	p15.5	1,347,378	97,662	3.6	99,983	0.7	965	4.3	1,423	△18.9	52,411.34
11月	p36,741	p10.0	1,359,358	97,095	6.1	93,984	1.4	796	△4.6	789	△48.2	50,253.91
12月	p7,288	p△32.0	1,369,775	104,083	5.1	102,948	5.2	881	3.9	2,900	38.0	50,339.48
2026年 1月	p9,416	p373.2	1,394,750	91,851	16.8	p103,486	p△2.4	861	3.7	1,189	△1.4	53,322.85
2月			1,410,699					833	8.5	1,228	△26.6	58,850.27
資料出所	財 務 省			省				帝 国 デ ー タ バ ン ク				日 本 経 済 新 聞 社

為替 金融 物価

単 位	インターバンク 米ドル直物 月末終値 円/ドル	日本銀行券発行高 (未残高)		マネー ストック M <sub>2</sub>	コール レート 無担保	貸出約定 平均金利	長期国債 (10年物) 新発債	企業物価指数 (総 合)		企業向けサー ビス価格指数		消費者物価指数 (総 合)	
		億円	前年比%	前年比%	年利%	年利%	年利%	20年=100	前年比%	20年=100	前年比%	20年=100	前年比%
2022年	132.14	1,250,683	2.5	3.3	△0.022	0.771	0.410	114.9	9.8	102.3	1.5	102.3	2.5
2023年	141.40	1,246,080	△0.4	2.5	△0.039	0.779	0.620	119.9	4.4	104.5	2.2	105.6	3.2
2024年	157.89	1,240,778	△0.4	1.7	0.227	0.943	1.090	122.8	2.4	107.8	3.2	108.5	2.7
2025年	155.98	1,206,060	△2.8	1.2	0.727	1.212	2.060	126.7	3.2	111.0	3.0	111.9	3.2
2025年 1月	154.66	1,203,151	△1.1	1.3	0.477	0.973	1.245	125.5	4.2	109.1	3.4	111.2	4.0
2月	150.44	1,193,680	△1.6	1.2	0.477	0.997	1.370	125.8	4.3	109.2	3.3	110.8	3.7
3月	149.14	1,186,685	△1.8	0.8	0.476	1.045	1.485	126.2	4.3	110.1	3.4	111.1	3.6
4月	142.81	1,185,939	△2.1	0.5	0.476	1.063	1.310	126.6	3.9	111.0	3.1	111.5	3.6
5月	144.04	1,172,896	△1.8	0.6	0.476	1.073	1.500	126.5	3.1	111.0	3.1	111.8	3.5
6月	144.13	1,172,196	△1.4	0.8	0.477	1.125	1.420	126.4	2.8	110.8	2.8	111.7	3.3
7月	149.39	1,172,415	△2.2	1.0	0.478	1.137	1.545	126.7	2.5	111.1	2.7	111.9	3.1
8月	147.01	1,173,184	△2.0	1.3	0.477	1.140	1.600	126.4	2.6	111.3	2.8	112.1	2.7
9月	148.07	1,166,246	△2.3	1.5	0.477	1.154	1.645	127.0	2.8	111.4	3.1	112.0	2.9
10月	154.31	1,168,498	△2.3	1.6	0.477	1.159	1.655	127.6	2.7	112.2	2.7	112.8	3.0
11月	156.32	1,168,180	△2.7	1.7	0.477	1.164	1.805	128.0	2.7	112.5	2.7	113.2	2.9
12月	155.98	1,206,060	△2.8	1.7	0.727	1.212	2.060	128.1	2.4	112.5	2.6	113.0	2.1
2026年 1月	153.80	1,173,661	△2.5	1.6	0.727	1.235	2.240	128.4	2.3	p111.9	p2.6	112.9	1.5
2月	156.09	1,169,343	△2.0	p1.7	0.727		2.110	p128.3	p2.0				
資料出所	日 本 銀 行						日本相互証券	日 本 銀 行				総 務 省	